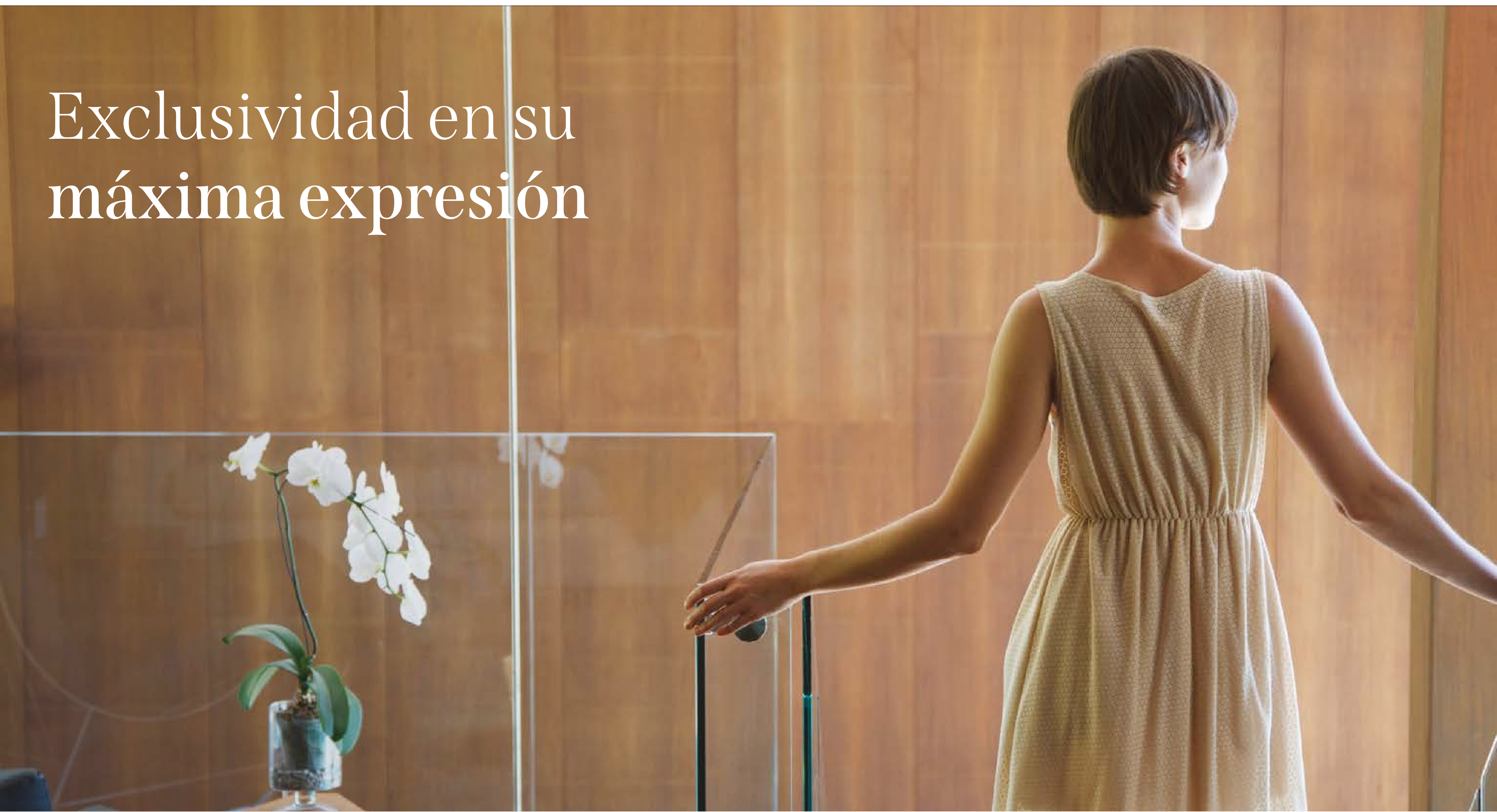




lagasca

146B · BARRIO DE SALAMANCA · MADRID

Exclusividad en su
máxima expresión



LAGASCA 146 B

Cuatro viviendas únicas donde el diseño se transforma en confort

Lagasca 146B representa una oportunidad única de vivir en una de las zonas más codiciadas de Madrid. Ubicado en la confluencia de la calle Lagasca con María de Molina, proyecta cuatro exclusivas viviendas con acceso privado.

Una propuesta creada para quienes valoran un estilo de vida relajado y contemporáneo, donde el diseño, la estética y el confort se combinan con la tecnología más avanzada para ofrecer ambientes singulares en una ubicación inmejorable.





UBICACIÓN

En el corazón del Barrio de Salamanca

El enclave más elegante y deseado de Madrid

Lagasca 146 B se encuentra en una ubicación privilegiada donde la tradición residencial convive con un entorno moderno y en constante evolución, donde se puede disfrutar de la vida cosmopolita con la comodidad y el refinamiento propios del Madrid más prime.

El proyecto se sitúa junto a **Jardines de Velázquez**, una de las nuevas actuaciones urbanas que está redefiniendo esta zona, creando espacios más verdes, sostenibles y conectados.

Su entorno inmediato combina la tranquilidad de una zona residencial con una oferta urbana en crecimiento: comercios de proximidad, servicios esenciales, zonas ajardinadas y una excelente conexión con los ejes más representativos del distrito.

Una dirección que representa el nuevo espíritu del Barrio de Salamanca: elegancia, modernidad y una calidad de vida excepcional.



LAGASCA 146 B

Una bienvenida excepcional

El acceso principal exclusivo se convierte en el lobby de recepción y verdadera carta de presentación de Lagasca 146 B. Desde el primer instante, recibe a los visitantes con una sensación de **amplitud, elegancia y cuidado en cada detalle**, reflejando la esencia de las viviendas que se encuentran en la primera planta.

Diseñado para impresionar, este espacio combina materiales de alta calidad, iluminación estratégica y una imagen armoniosa que invita a detenerse y disfrutar del entorno.

ARQUITECTURA

Amplitud, elegancia y perfecta armonía

El proyecto arquitectónico cuenta con una superficie de 729m² construidos. Propone impactantes espacios que transmiten amplitud, transparencia y comodidad, con una cuidada estética en cada detalle.

El diseño de techos e iluminación se ha trabajado de forma estratégica para potenciar la sensación de amplitud y crear ambientes equilibrados y acogedores.

El resultado es una nueva propuesta residencial en el Barrio de Salamanca que ofrece **funcionalidad, bienestar, y un estilo contemporáneo.**



INTERIORISMO

Elegancia, confort y bienestar reflejo de un estilo de vida exclusivo



El proyecto de interiorismo parte de una **visión holística**, inspirada en los principios del **feng shui** y en la búsqueda de la **fluidez y el equilibrio**. De la mano de la arquitecta Daniela Kalika, cada detalle se convierte en arte, como las curvas de los techos, las candilejas, la iluminación integrada en los encuentros entre techos, paredes y suelos, que generan una atmósfera continua y serena.



INTERIORISMO

Cocinas que inspiran

Las cocinas destacan por su **arquitectura contemporánea** y su **carácter inconfundible**. Concebidas como el auténtico centro neurálgico del hogar, combinan estética y funcionalidad en un espacio abierto que invita a vivir y compartir.

La combinación de materiales de alta gama, las líneas puras, los colores seleccionados, y la iluminación integrada crean un ambiente cálido y sofisticado donde, como siempre, la vida sucede en la cocina.

Todas las cocinas llevan isla incorporada* y electrodomésticos eficientes.

**Apartamentos A,B y C.*



INTERIORISMO

Dormitorios principales con alma de suite

Los dormitorios principales, proyectados con el objetivo de generar la sensación de una suite de lujo, logran espacios amplios, serenos y llenos de detalles cuidados. Cuentan con **baño en suite** y un **vestidor espacioso** que refuerza la sensación de bienestar.

Una **pared corredera translúcida*** permite que la luz natural se deslice suavemente hacia el interior, creando una atmósfera íntima, cálida y envolvente.

**Apartamentos A y B.*

VIVIENDAS

Detalles que marcan la diferencia

El proyecto cuenta con un alto nivel de exigencia en la elección de materiales y detalles constructivos.

- Revestimientos y suelos de primeras marcas
- Cocinas de diseño completamente equipadas con la última tecnología
- Baños premium, con griferías y acabados de lujo
- Climatización, iluminación y domótica pensadas para ofrecer máximo confort y eficiencia energética

Cada ambiente ha sido diseñado para provocar una sensación de impacto visual, transmitiendo bienestar y elegancia en el día a día.





VIVIENDAS

Un hogar conectado al futuro

Lagasca 146 B incorpora sistemas de vivienda inteligente diseñados para ofrecer la máxima comodidad y una experiencia de vida verdaderamente conectada. Cada detalle tecnológico está pensado para facilitar el día a día y anticiparse a las necesidades de sus residentes.

- **Integración Multimedia:** Integración completa de sistemas de entretenimiento — audio, vídeo y dispositivos inteligentes — para una experiencia inmersiva y totalmente integrada.
- **Control de Iluminación Automatizado:** Sofisticado sistema de iluminación que se puede programar y controlar de forma remota para crear el ambiente perfecto en cada momento.
- **Control de Temperatura:** Sensores de última generación que regulan con precisión el clima interior, manteniendo el confort óptimo durante todo el año.
- **Gestión de Eficiencia Energética:** Sistemas inteligentes que monitorizan y optimizan el consumo de energía, reduciendo costes y favoreciendo una vida más sostenible.

VIVIENDAS

Cuatro viviendas, cuatro formas de vivir

Cada una de las cuatro viviendas — Apartamentos A, B, C y D — ofrece un diseño singular y una identidad propia dentro de un mismo concepto de equilibrio y sofisticación.

Los pisos A de 161 m² de superficie construida propia y B de 127 m² de superficie construida propia, cuentan con **2 dormitorios y 2 baños cada uno,** con distribuciones pensadas para optimizar la funcionalidad y la amplitud de los espacios. Sus interiores reflejan la armonía, fluidez y elegancia en cada detalle.

El piso C de 155 m² de superficie construida propia, incorpora **3 dormitorios en suite** y amplias zonas de día que aseguran una separación clara entre las áreas de día y de noche, potenciando la comodidad y la sensación de hogar.

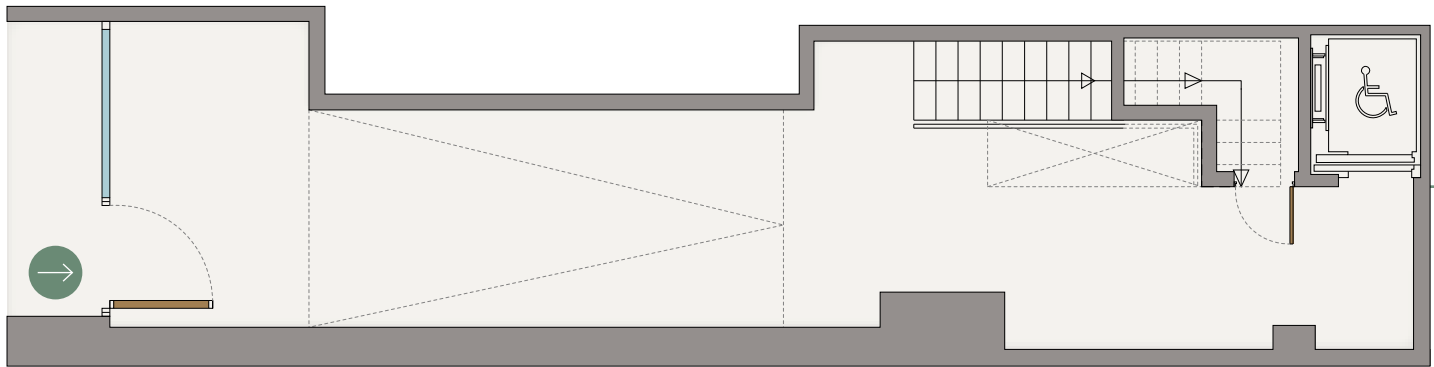
El piso D con una superficie construida propia de 102m², se abre hacia la calle Lagasca, dispone de dos dormitorios y un salón-comedor amplio, creando un espacio equilibrado y confortable que conecta de manera natural con el entorno urbano.



Planta General y Portal de Acceso



CALLE LAGASCA



Portal de Acceso (Planta Baja)

CALLE LAGASCA



Planta General (Planta 1)

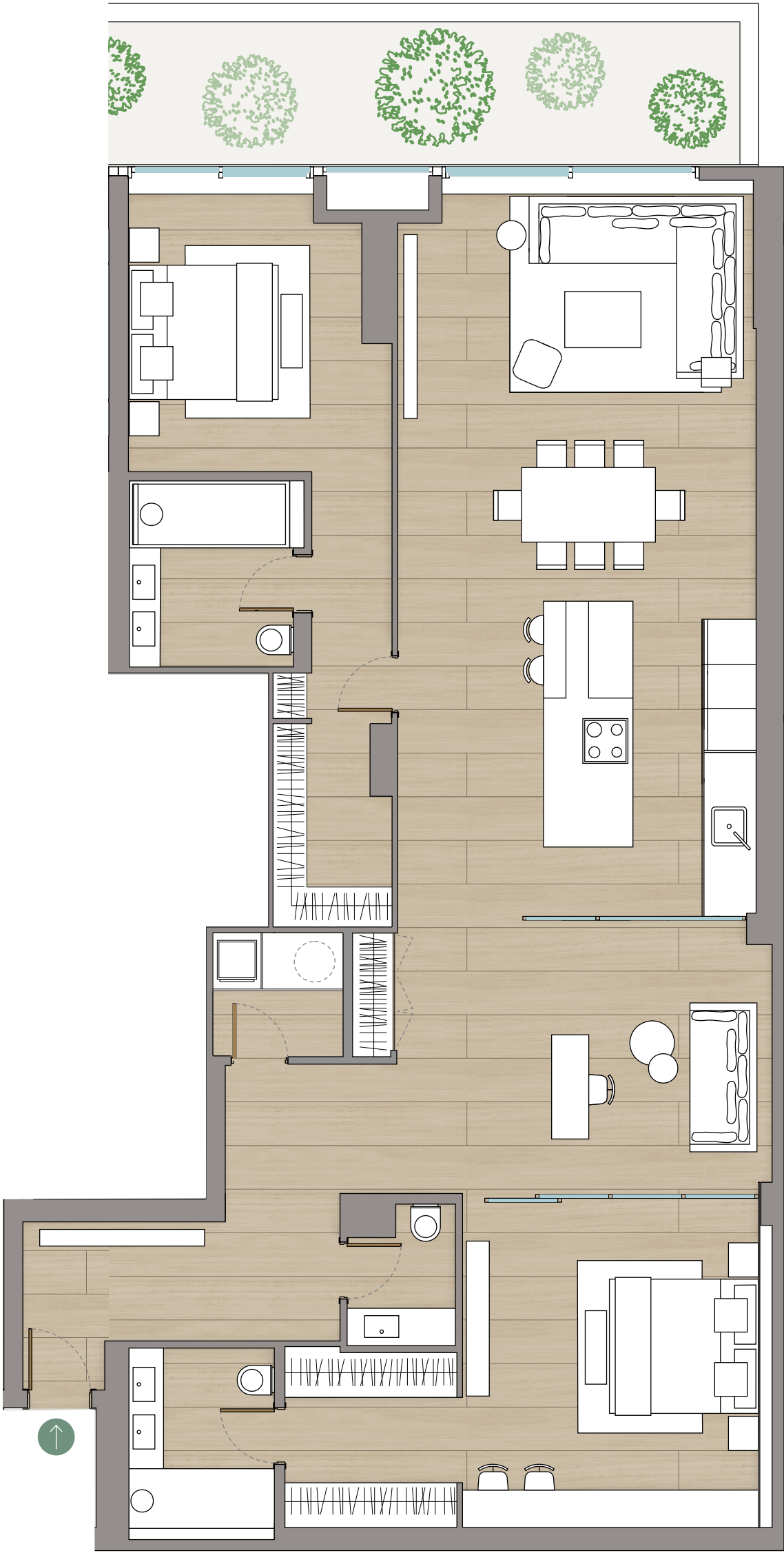
CALLE MARÍA DE MOLINA

Piso A

Superficie construida propia	160,70 m²
Superficie zonas comunes	54,47 m²
Total superficie construida	215,17 m²



CALLE MARÍA DE MOLINA



Piso B

Superficie construida propia	127,02 m²
Superficie zonas comunes	43,05 m²
Total superficie construida	170,07 m²



CALLE MARÍA DE MOLINA



Piso C

Superficie construida propia	154,98 m²
Superficie zonas comunes	52,53 m²
Total superficie construida	207,51 m²

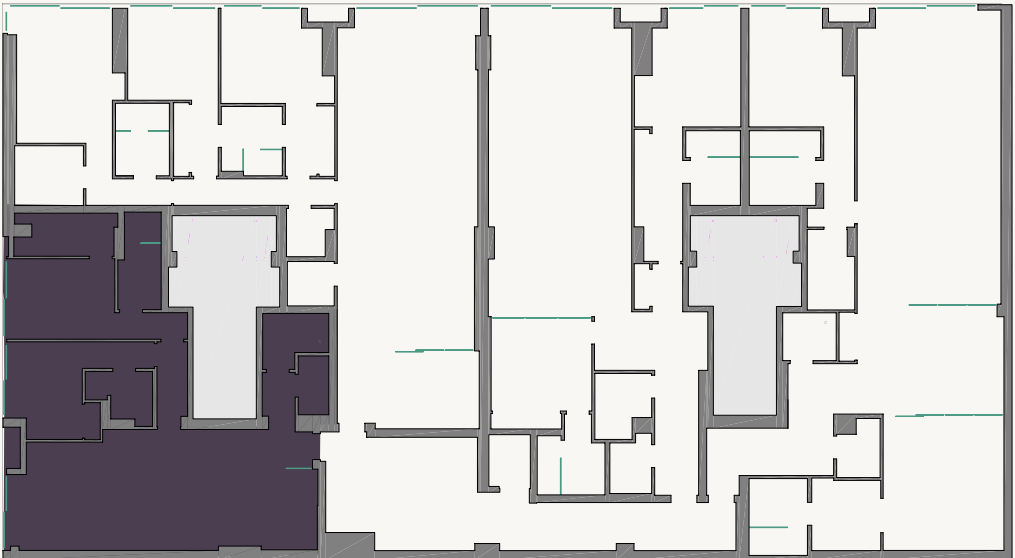


CALLE MARÍA DE MOLINA



Piso D

Superficie construida propia	101,64 m²
Superficie zonas comunes	34,45 m²
Total superficie construida	136,09 m²



CALLE LAGASCA

CALLE MARÍA DE MOLINA

